

m!Trace Lite

Kompaktes GPS-Ortungsgerät für Fahrzeuge aller Art

- Klein und sehr leistungsfähig
- Leistungsfähige GPS-Ortung und GSM (GPRS)-Kommunikation
- Zubehör (optional) zur Diebstahlsicherung und Fahrttypunterscheidung
- Tägliche Fahrt-/Standzeiten zur Nutzungs-optimierung

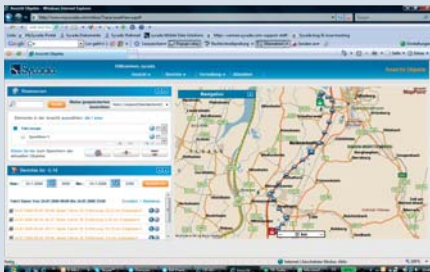


Die Lösung für GPS-Ortung & Flottensteuerung

+ m!Trace Web-Portal mit passwortgeschütztem Zugang über jeden internetfähigen PC bietet Ihnen:

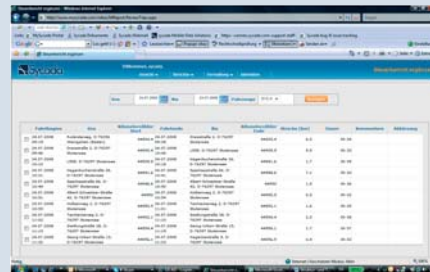
GPS-Ortung im Minutentakt:

Anzeige der gefahrenen Strecke und Statusinformationen schnell ersichtlich



Elektronisches Fahrtenbuch:

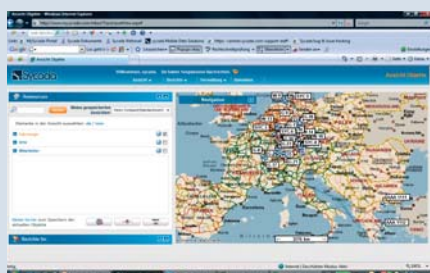
Fahrzeugbewegungen, Betriebsstunden und Ergänzungen übersichtlich und schnell



Datum	Uhrzeit	Ort	Ordnung	Weg	Weglänge	Wegzeit	Wegkosten	Wegtyp	Wegstatus
21.01.2008	08:00	Wien	1	Wien - Linz	100,0	1:00	10,00	Autobahn	Beendet
21.01.2008	09:00	Linz	2	Linz - Prag	150,0	1:30	15,00	Autobahn	Beendet
21.01.2008	10:00	Prag	3	Prag - Brno	100,0	1:00	10,00	Autobahn	Beendet
21.01.2008	11:00	Brno	4	Brno - Olomouc	100,0	1:00	10,00	Autobahn	Beendet
21.01.2008	12:00	Olomouc	5	Olomouc - Brno	100,0	1:00	10,00	Autobahn	Beendet
21.01.2008	13:00	Brno	6	Brno - Prag	150,0	1:30	15,00	Autobahn	Beendet
21.01.2008	14:00	Prag	7	Prag - Wien	100,0	1:00	10,00	Autobahn	Beendet
21.01.2008	15:00	Wien	8	Wien - Linz	100,0	1:00	10,00	Autobahn	Beendet
21.01.2008	16:00	Linz	9	Linz - Wien	100,0	1:00	10,00	Autobahn	Beendet
21.01.2008	17:00	Wien	10	Wien - Linz	100,0	1:00	10,00	Autobahn	Beendet

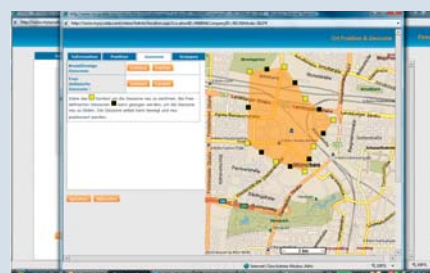
Alle Fahrzeuge auf einen Blick:

Guter Überblick durch Gruppenbildung und intelligente Suchfunktion



Diebstahlschutz & Alarmfunktion:

Sofortige Benachrichtigung (SMS, E-Mail)



*m!*Trace Lite,

das leistungsfähige GPS-Ortungsmodul ist inklusive SIM-Karte und Kommunikationstarif fertig konfiguriert und wird mit GSM-/GPS-Antenne sowie den notwendigen Anschlusselementen geliefert.

Nach erfolgtem Einbau kommuniziert es über GPRS mit dem Web-Portal *m!*Trace und ist damit das Schlüsselement für die Lösung Ihrer Anforderungen an ein effizientes und leistungsfähiges Ortungs- und Flottenmanagement.

Allgemeine Produkteigenschaften

Spannungsversorgung:

- Intern Lilon-Akku für ca. 1 Stunde Pufferbetrieb
- Extern 7 bis 40 V DC

Stromverbrauch: (typisch bei 12 V DC)

- Vollbetrieb 175 mA

Abmaße, Gewicht und Gehäuse:

- Maße (B x H x L) 64 x 24 x 64 mm

Temperaturbereich:

- Im Betrieb -30 bis +70°C
- Lagerung -40 bis +85°C

Schnittstellen & Anschlussmöglichkeiten

- Digitale Ein-/Ausgänge 2x In / 1x Out
- GSM-Antennenanschluss FakraD-Stecker
- GPS-Antennenanschluss FakraC-Stecker
- Molex mini 8-polig

GSM/GPRS-Spezifikationen:

- GSM Quadband
- GPRS Class B, multi-slot 10
- SMS MT/MO

GPS-Spezifikationen:

- Empfänger 16 Kanäle

Sonstiges

- Zulassungen CE, E

Zubehör (optional)

- Wegfahrsperr-Relais Wegfahrsperr-Relais
- Fahrttypenumschaltung Umschalter für Dienst-/Privatfahrt