

m!Trace Mini

GPS-Personenortungsgerät

- Leichte Bedienbarkeit in kompaktem Design
- Vielseitig nutzbar als Ortungs- und Notfallgerät
- GSM-Kommunikation für Sprach- und GPRS-Datenverbindung
- GPS-Ortung mit schneller Positionsermittlung
- Typische Anwendungen in den Bereichen: Sicherheit, Beruf, Sport, Freizeit, Fürsorge

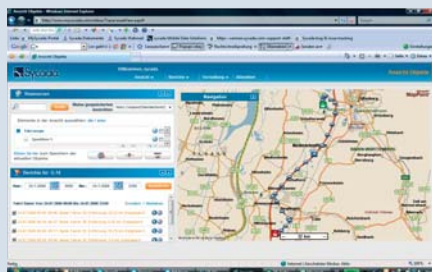


Die Lösung für GPS-Ortung & Flottensteuerung

+ m!Trace Web-Portal mit passwortgeschütztem Zugang über jeden internetfähigen PC bietet Ihnen:

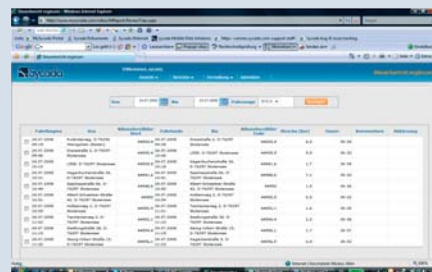
GPS-Ortung zur schnellen Lokalisierung

Zurückgelegte Strecke und aktuelle Position schnell ersichtlich



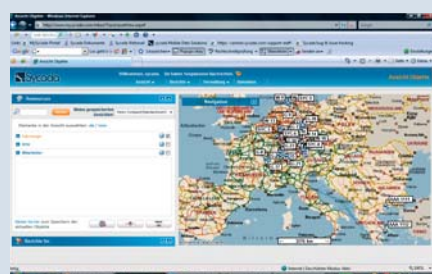
Elektronisches Logbuch:

Strecken, Dienststunden und Ergänzungen übersichtlich und schnell



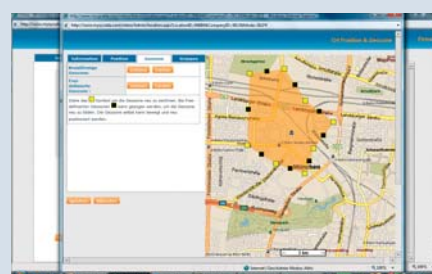
Alle Geräte auf einen Blick:

Guter Überblick durch Gruppenbildung und intelligente Suchfunktion



Personenschutz & Alarmfunktion:

Sofortige Benachrichtigung (SMS, E-Mail) im Alarmfall



*m!*Trace Mini,

das leistungsfähige GPS-Ortungsmodul ist inklusive SIM-Karte und Kommunikationstarif fertig konfiguriert und wird mit GSM-/GPS-Antenne sowie den notwendigen Anschlusselementen geliefert.

Nach erfolgtem Einbau kommuniziert es über GPRS mit dem Web-Portal *m!*Trace und ist damit das Schlüsselement für die Lösung Ihrer Anforderungen an ein effizientes und leistungsfähiges Ortungs- und Flottenmanagement.

Allgemeine Produkteigenschaften

Spannungsversorgung:

- Intern LiIon – Akku mit 1340 mAh

Abmaße, Gewicht und Gehäuse:

- Maße (B x H x L) 59 x 26 x 101 mm
- Gewicht Ca. 120 g
- Gehäuse Polycarbonatgehäuse mit Drucktasten

Temperaturbereich:

- Im Betrieb -30 bis +70°C
- Bei Lagerung -40 bis +85°C
- Feuchtigkeit Bis zu 95% (nicht kondensierend)

Spezielle Eigenschaften

- Bewegungssensor
- Vibrationsalarm
- Voll programmierbare Ereigniseinheit

GSM/GPRS-Spezifikationen:

- GSM Quadband-GSM, GPRS Class B, multi-slot 8
- SMS MT/MO
- Voice Anrufe

GPS-Spezifikationen:

- Empfänger Ortung mit bis zu 14 Satelliten
- Time-to-first-fix 2 Sekunden @ 5 Metern
- Assisted GPS

Sonstiges

- Zulassungen CE, FCC