

## m!Trace Xtreme

**Robuste Technik für harte Einsätze  
für Baumaschinen, Arbeitsbühnen und  
Förderfahrzeuge**

- Stabiles Gehäuse und robuste Anschlusstechnik
- Leistungsfähige GPS-Ortung und GSM (GPRS)-Kommunikation
- Erfassung und Auswertung der Maschinenauslastung

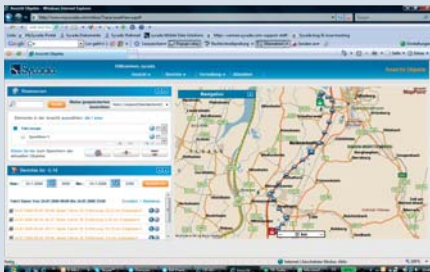


# Die Lösung für GPS-Ortung & Flottensteuerung

**+ m!Trace** Web-Portal mit passwortgeschütztem Zugang über jeden internetfähigen PC bietet Ihnen:

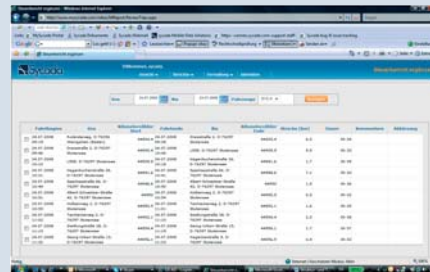
### GPS-Ortung im Minutentakt:

Anzeige der zurückgelegten Strecken und Statusinformationen schnell ersichtlich



### Nutzungsdaten elektronisch verfügbar:

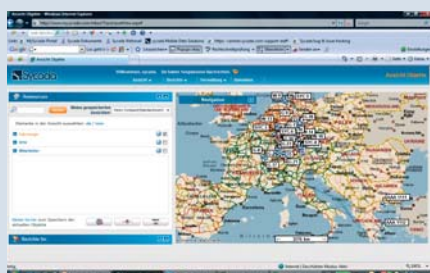
Standortwechsel, Betriebsstunden und Ergänzungen übersichtlich und schnell



Datum	Uhrzeit	Ort	Status	...
01.01.2010	08:00	Berlin	Start	...
01.01.2010	08:15	Berlin	Standortwechsel	...
01.01.2010	08:30	Berlin	Standortwechsel	...
01.01.2010	08:45	Berlin	Standortwechsel	...
01.01.2010	09:00	Berlin	Standortwechsel	...
01.01.2010	09:15	Berlin	Standortwechsel	...
01.01.2010	09:30	Berlin	Standortwechsel	...
01.01.2010	09:45	Berlin	Standortwechsel	...
01.01.2010	10:00	Berlin	Standortwechsel	...
01.01.2010	10:15	Berlin	Standortwechsel	...
01.01.2010	10:30	Berlin	Standortwechsel	...
01.01.2010	10:45	Berlin	Standortwechsel	...
01.01.2010	11:00	Berlin	Standortwechsel	...
01.01.2010	11:15	Berlin	Standortwechsel	...
01.01.2010	11:30	Berlin	Standortwechsel	...
01.01.2010	11:45	Berlin	Standortwechsel	...
01.01.2010	12:00	Berlin	Standortwechsel	...
01.01.2010	12:15	Berlin	Standortwechsel	...
01.01.2010	12:30	Berlin	Standortwechsel	...
01.01.2010	12:45	Berlin	Standortwechsel	...
01.01.2010	13:00	Berlin	Standortwechsel	...
01.01.2010	13:15	Berlin	Standortwechsel	...
01.01.2010	13:30	Berlin	Standortwechsel	...
01.01.2010	13:45	Berlin	Standortwechsel	...
01.01.2010	14:00	Berlin	Standortwechsel	...
01.01.2010	14:15	Berlin	Standortwechsel	...
01.01.2010	14:30	Berlin	Standortwechsel	...
01.01.2010	14:45	Berlin	Standortwechsel	...
01.01.2010	15:00	Berlin	Standortwechsel	...
01.01.2010	15:15	Berlin	Standortwechsel	...
01.01.2010	15:30	Berlin	Standortwechsel	...
01.01.2010	15:45	Berlin	Standortwechsel	...
01.01.2010	16:00	Berlin	Standortwechsel	...
01.01.2010	16:15	Berlin	Standortwechsel	...
01.01.2010	16:30	Berlin	Standortwechsel	...
01.01.2010	16:45	Berlin	Standortwechsel	...
01.01.2010	17:00	Berlin	Standortwechsel	...
01.01.2010	17:15	Berlin	Standortwechsel	...
01.01.2010	17:30	Berlin	Standortwechsel	...
01.01.2010	17:45	Berlin	Standortwechsel	...
01.01.2010	18:00	Berlin	Standortwechsel	...
01.01.2010	18:15	Berlin	Standortwechsel	...
01.01.2010	18:30	Berlin	Standortwechsel	...
01.01.2010	18:45	Berlin	Standortwechsel	...
01.01.2010	19:00	Berlin	Standortwechsel	...
01.01.2010	19:15	Berlin	Standortwechsel	...
01.01.2010	19:30	Berlin	Standortwechsel	...
01.01.2010	19:45	Berlin	Standortwechsel	...
01.01.2010	20:00	Berlin	Standortwechsel	...
01.01.2010	20:15	Berlin	Standortwechsel	...
01.01.2010	20:30	Berlin	Standortwechsel	...
01.01.2010	20:45	Berlin	Standortwechsel	...
01.01.2010	21:00	Berlin	Standortwechsel	...
01.01.2010	21:15	Berlin	Standortwechsel	...
01.01.2010	21:30	Berlin	Standortwechsel	...
01.01.2010	21:45	Berlin	Standortwechsel	...
01.01.2010	22:00	Berlin	Standortwechsel	...
01.01.2010	22:15	Berlin	Standortwechsel	...
01.01.2010	22:30	Berlin	Standortwechsel	...
01.01.2010	22:45	Berlin	Standortwechsel	...
01.01.2010	23:00	Berlin	Standortwechsel	...
01.01.2010	23:15	Berlin	Standortwechsel	...
01.01.2010	23:30	Berlin	Standortwechsel	...
01.01.2010	23:45	Berlin	Standortwechsel	...
01.01.2010	00:00	Berlin	Standortwechsel	...

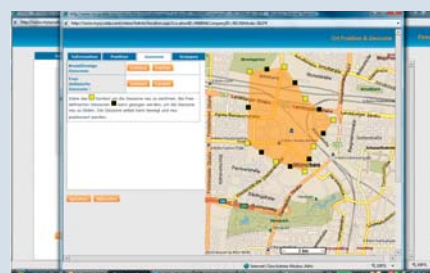
### Ortungsobjekte auf einen Blick:

Guter Überblick über den Maschinenpark durch Gruppenbildung und intelligente Suchfunktion



### Diebstahlschutz & Alarmfunktion:

Sofortige Benachrichtigung (SMS, E-Mail) als Meldung bei Diebstahl und Arbeiten in nicht erlaubten Gebieten



## *m!*Trace Xtreme,

das leistungsfähige GPS-Ortungsmodul ist inklusive SIM-Karte und Kommunikationstarif fertig konfiguriert und wird mit GSM-/GPS-Antenne sowie den notwendigen Anschlusselementen geliefert.

Nach erfolgreichem Einbau kommuniziert es über GPRS mit dem Web-Portal *m!*Trace und ist damit das Schlüsselement für die Lösung Ihrer Anforderungen an ein effizientes und leistungsfähiges Ortungs- und Flottenmanagement.

### Allgemeine Produkteigenschaften

#### Spannungsversorgung:

- Intern Akku für Real-Time-Clock und GPS (optional)
- Extern 6 bis 40 V DC
- Standbyzeit Ca. 1 Monat (mit int. Akku)

#### Stromverbrauch: (typisch bei 12 V DC)

- Zero-Power-Modus 4 µA
- Low-Power-Modus 2 mA
- Schlafmodus 6 mA
- Vollbetrieb 180 mA

#### Abmaße, Gewicht und Gehäuse:

- Maße (B x H x L) 153 x 54 x 135 mm
- Gewicht Ca. 400 g
- Gehäuse IP67
- Anzeige 4 x LED für Statusanzeige

#### Temperaturbereich:

- Im Betrieb -40 bis +85°C
- GSM verfügbar -20 bis +70°C
- Lagerung -40 bis +85°C

### Schnittstellen & Anschlussmöglichkeiten

- Digitale Ein-/Ausgänge 8 (konfigurierbar)
- Analoge Ein-/Ausgänge 2 x In
- Eingang für Kilometerzähler
- Serielle Schnittstellen 1 x RS232 / 1 x RS485
- GSM-Antennenanschluss FakraD-Stecker
- GPS-Antennenanschluss FakraC-Stecker
- SIM-Kartenhalter
- Interface 30-polig

### GSM/GPRS-Spezifikationen:

- GSM Quadband
- GPRS Class B, Class 10 (4+2)
- SMS MT/MO

### GPS-Spezifikationen:

- Empfänger 16 Kanäle
- Aktualisierungsfrequenz 4 Hz
- Genauigkeit 2,5 m CEP

#### Signalerfassungszeit:

- Kaltstart 34 Sekunden
- Warmstart 33 Sekunden
- Hotstart < 3,5 Sekunden
- Signalwiedererfassung < 1 Sekunde
- Spannungsversorgung 3,3 V für aktive Antennen

### Firmware-Eigenschaften

- System-Prozessor 32 bit RISC ARM7-Kern bis zu 50 MIPS
- Betriebssystem Linux v. 2.4.18
- Systemspeicher 8 MB Flash + 16 MB RAM

### Sonstiges

- Zulassungen CE, E